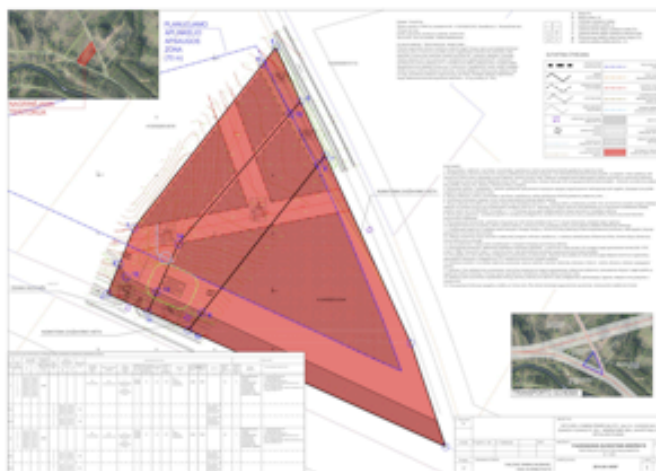


Savanorių pr. 349, LT-51480 Kaunas
Mob. tel. +370 698 00056
El.p. vaidas@epro.lt
www.epro.lt

PARDUODAMAS ŽEMĖS SKLYPAS

tinkamas komercinio pastato statybai



BENDRA INFORMACIJA:

- Adresas: Nemenčinės pl., Vilniaus rajonas.
- Privati nuosavybė.
- Bendras plotas: 330 a.
- Pagal Vilniaus rajono bendrąjį planą teritorija priskirta prie komercinių teritorijų.
- Šiuo metu baigiamas rengti sklypo detalusis planas dėl žemės naudojimo paskirties keitimo, sklypų apjungimo ir padalinimo.



KITA INFORMACIJA

Nedidelis atstumas apie 20 km iki Vilniaus miesto centro.

Nedidelis atstumas apie 2,5 km iki Nemenčinės miesto.

Sklypas strategiškai patrauklioje vietoje, susikertančių kelių sankryžoje.



KAIMINYSTĖ

Nemenčinės miestelis.

INFRASTRUKTŪRA:



KELIAI

Asfaltuotas įvažiavimas/ išvažiavimas į/iš sklypą iš Nemenčinės kelio.



ELEKTRA

Išanalizuota situacija dėl Teritorijos aprūpinimo elektra.



ŠILDYMAS

Atlikta galimybių studija dėl Teritorijos pajungimo, prie Nemenčinėje, už 2,5 kilometro, esančios dujų trasos.



VANDUO

Išanalizuota situacija dėl vandens atvedimo į Teritoriją.



LIETAUS NUOTEKOS

Išanalizuota situacija dėl lietaus nuotekų nuvedimo iš Teritorijos.



BUITINĖS NUOTEKOS

Išanalizuota situacija dėl buitinių nuotekų nuvedimo iš Teritorijos.



RYŠIAI

-

Savanorių pr. 349, LT-51480 Kaunas
Mob. Tel. +370 698 00056
El.p. vaidas@epro.lt
www.epro.lt

EPRO **PROG**
NT PROJEKTŲ VALDYMAS